

***Ing. Petr Brabenec***

***VÝŽIVA DOJNIC***

# STRATEGIE SKOT DOJNICE

PROCES NA FARMĚ JE ŘÍZENÝ

# CÍLE Farmy 2025 - 27

- 40 l / USTÁJENÁ
- 45 – 50 L / DOJENÁ
- SELEKCE NEEFEKTIVNÍCH KRAV
- % ZDRAVÝCH KRAV
- SELEKCE JALOVIC A PRODEJ
- Obrat stáda , Sx semeno ,BEEF on DAIRY
- Odchov telat – akcelerovaná výživa

# ÚVODEM

- DATA Z 50 FAREM V ČR
- VRCHOLOVÝ MANAGMENT ZMĚNA ŘÍZENÍ A HODNOCENÍ DAT ZA 5 LET ZPĚT
- NA FARMĚ PRECIZNĚ V 5 OBLASTECH

# ÚVODEM

- OPAKOVÁNÍ
- ROZDĚLENÍ PRIORIT
- VÝSLEDKY A DOPORUČENÍ PRO PRODUKCI

# 2021 KRÁSNÁ HORA

- SEZNÁMENÍ SE ZMĚNOU STRATEGIE  
(NEEFEKTIVNÍ KRÁVY , SEX SEMENO  
,PROTOKOLY FARMY , DATA , OBRAT ...  
..... ZA 4 ROKY
- JAK SE ZMĚNILY VÝSLEDKY NA FARMĚ ? ,  
KTERÝ PROTOKOL POSUNUL FARMU
- CO NÁM ŘEKLI KRÁVY

# STUDIE A DATA Z KTERÝCH ČERPÁME

- PAUL FRICKE - REPRODUKCE , JESSE GOFF – TRANZITNÍ OBDOBÍ , CARL BURGI – ÚPRAVA PAZNEHTU , LUIS FERRARETO – VÝŽIVA , VICTOR CABRERRA – MANAGMENT STÁDA , DRACKLEY – VÝŽIVA , JUD HEINDRICHS – ODCHOV TELAT , RANDY SHAVER – VÝROBA KRMIV , VAN SAUN ....., GELSINGER – ODCHOV TELAT
- Více jak 4 000 000 Kč za posledních 5 let

# ZMĚNA SLEDOVANÝCH PARAMETRŮ FARMY

- % DOJENÝCH KRAV **PRODANÝCH MLÉKÁRNĚ**
- POČET DOJNIC POD ČAROU – DŮVOD NEMOCI
- % KRAV ZAPRAHLÝCH NAD 30 LITRY MLÉKA
- OBROT STÁDA DOPOČÍST KAŽDÝ MĚSÍC

# 1 KRMNÁ DÁVKA NA 2 FARMY

- ÚNĚŠOV , PODLEŠÍ Č. JANOVICE , KOŠETICE ,  
OSEK ,

# PROČ

- UŽITKOVOST NA FARMÁCH SE RYCHLE ZVYŠUJE
- Požadavky farmáře se zvyšují
- 2024 3 FARMY – 40 l / ustájená
  - 45 – 50 l / dojená
- Výživou zvyšujeme do 32 l / ustájená
- Nad 32 l MANAGMENT STÁDA
- 2025 7 FAREM - 40 l / ustájená

# MLÉKO DNES

- JE VÝSLEDKEM ZAVEDENÝCH POSTUPŮ ZA  
1 – 5 LET ZPÁTKY

# ZISK V ČASE

- REPRODUKCE a EFEKTIVITA KRAV ZA 1 ROK
- TELATA , JALOVICE ZISK ZA 2 ROKY
- PRÁCE NA POLI JE ZISK ZA 1 – 2 ROKY
- GENETIKA JE OBCHOD ZA 5 LET

MLÉKO DNES JE VÝSLEDKEM PRÁCE ZA  
POSLEDNÍ 1 – 5 ROKU

# ZISK V ČASE

- REPRODUKCE KRAV ZA 1 ROK
- TELATA , JALOVICE ZISK ZA 2 ROKY
- PRÁCE NA POLI JE ZISK ZA 1 – 2 ROKY
- GENETIKA JE OBCHOD ZA 5 LET

MLÉKO DNES JE VÝSLEDKEM PRÁCE ZA  
POSLEDNÍ 1 – 5 ROKU

# FARMÁŘ VOLÁ

- POKLES PRODUKCE NEBO TUČNOST ..... -  
JE PŘIROZENÉ .... A CO DÁL ?
- FARMÁŘ VOLÁ MLÉKO – pokles žravosti 1,6 kg  
, % doživých je ... , konví je ... , váleček ok .. ,  
..... K JAKÉ ZMĚNĚ DOŠLO ...
- JE O DATECH Z FARMY 1 – 3 ROKY ZPĚT !

# TÝMOVÁ PRÁCE

- KRMIČI
- DOJIČI
- STÁJNÍCI
- OŠETŘOVATELÉ TELAT
- OŠETŘOVATELÉ MLADÉHO DOBYTKA
- ZOOTECHNICI , KRMIVÁŘI
- AGRONOM
- MECHANIZÁTOR
- VETERINÁŘ
- ŘEDITEL

- ***EGO JE DRAHÉ***

# POVAHA OSOB NA FARMĚ

- OSEL – práci dělá , ale neví proč , kde ho postavíte tam ho najdete, denní dohled
- LIŠKA – ví proč , ale postup nedodrží ,lišky umoří sovu a rozloží řád farmy
- PES- neví jak , ale plní pokyny , naučte ho postup a vytvořte si sovu
- SOVA – dělá a ví proč , moudrost, šéf party dojičů (krmičů)

# PRAVIDLO 5 X P

- PRÁCE
- PROTOKOLY
- POSTUPY
- PRECIZNĚ
- PORADY

# Nové programy na farmě

- Selektce neefektivních krav – 1 – 2 l mléka
- Rozdoj a tranzitní období – % zdravých krav
- Časový harmonogram stáje
- PROTOKOLY
- Sexované semeno nad 70 % – obrat stáda
- Selektce neefektivních telat – prodej
- Rychlost přenosu informací
- Řízená výživa na vyšší % zdravých krav

# FARMÁŘ HLEDÁ

- JEDNODUCHÉ RYCHLÉ ŘEŠENÍ BEZ PRÁCE  
( ATB , ADITIVA , ZMĚNU KD , ZMĚNU OSOBY ..)
- NEMÁ DLOUHODOBÝ EFEKT PRO PRODUKCI
- HLEDÁME VINÍKA NEBO ŘEŠENÍ

# KONTROLNÍ DEN



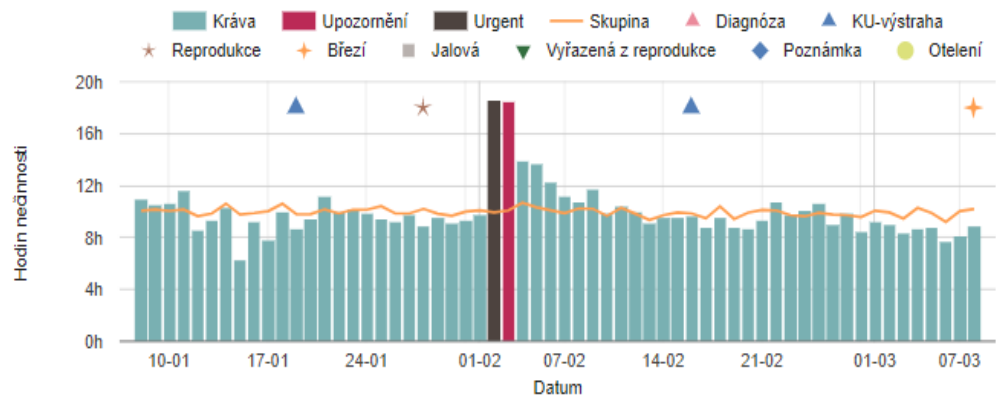
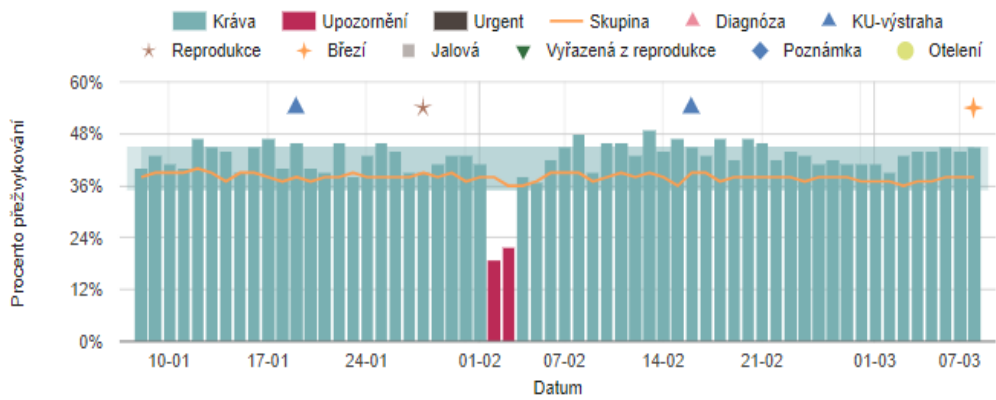
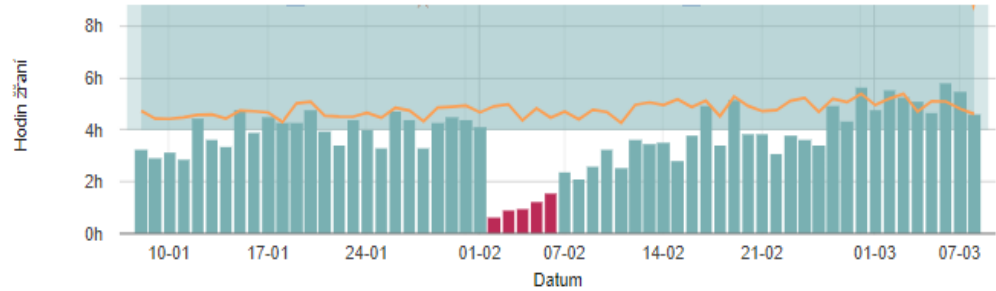
# RYCHLOST PŘENOSU DAT

- PROGRAMY PRO ŘÍZENÍ STÁDA
- KAŽDÉ PONDĚLÍ porada – rozdoj , metabol nemoci , poklesy mléka , otelené dojnice
- KAŽDÝ MĚSÍC – dopočíst obrat stáda a potřeba jalovic – sexované semeno ( brakace , ztráta březích jalovic , ztráta telat )
- , Ovalert , Uniform AGRI , PC DART , .....

# Detail zvířete

Farma 21001217 - ZP Keblov, a.s.

Skupina Dojné krávy (318) Zvíře CZV/Obojek 291 Ok



## Laktační graf

★ Reprodukce ✦ Březí ■ Jalová ▼ Vyřazená z reprodukce ● Otelení

# DOPORUČENÍ Č. 1

- SELEKCE NEEFEKTIVNÍCH DOJNIC  
PROGRAM

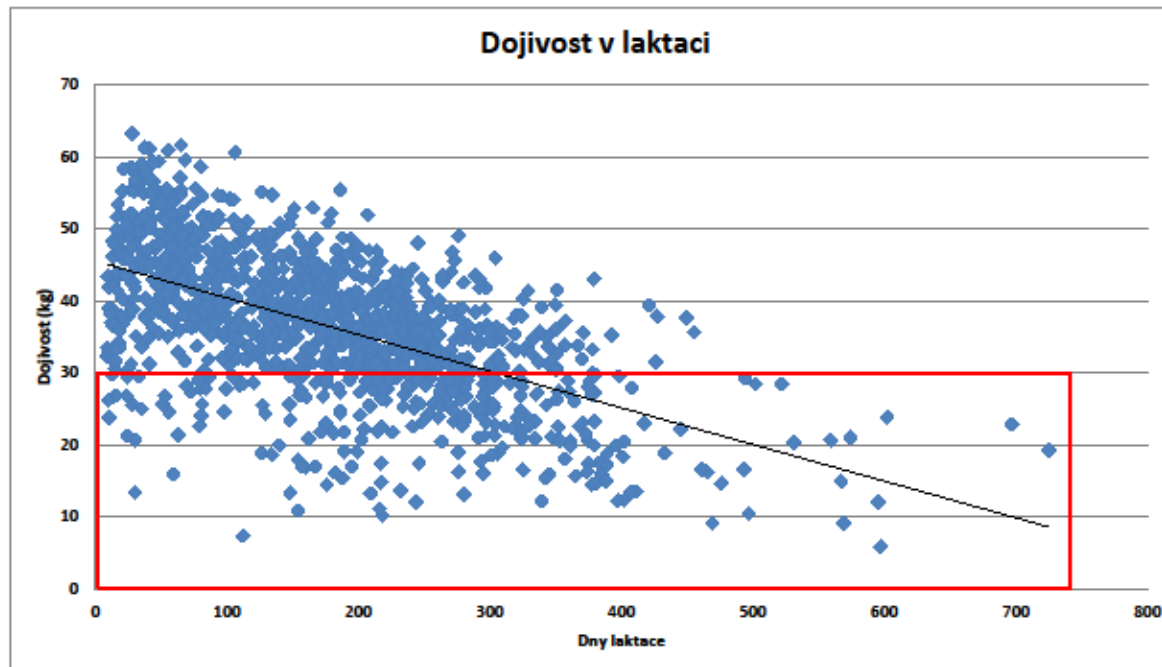
# GRAF NEEFEKTIVNÍ DOJNICE

- DOJNICE POD ČAROU JSOU NEMOCNÉ
- UKAZUJÍ NA NEEFEKTIVITU LÉČBY
- 90 % DOJNIC ZAPRAHOVAT NAD 30 litry
- NEEFEKTIVNÍ VYŘADIT Z REPRODUKCE
- DOJNICE NAD 70 l MLÉKA JSOU NEŽÁDOUCÍ
- NEJSLEDOVANĚJŠÍ UKAZATEL MANAGEMENTU

Název chovatele

Datum kontroly

03.02.2025



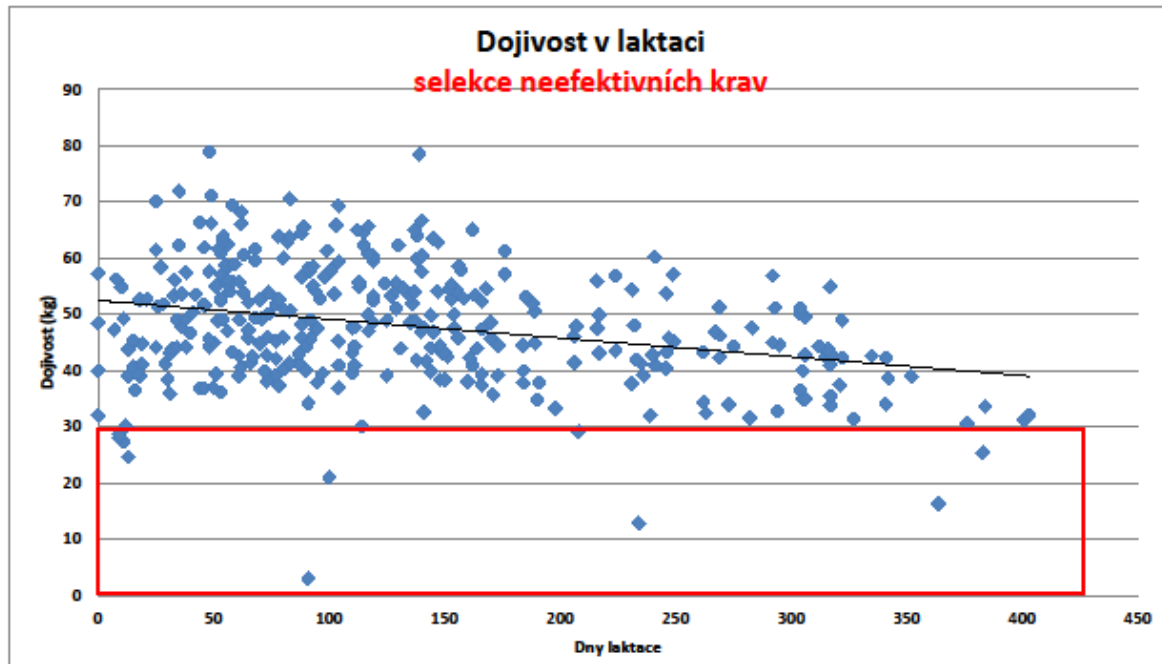
Ing. Brabenec, Ing. Nedvěd 2025

Název chovatele

Bílsko

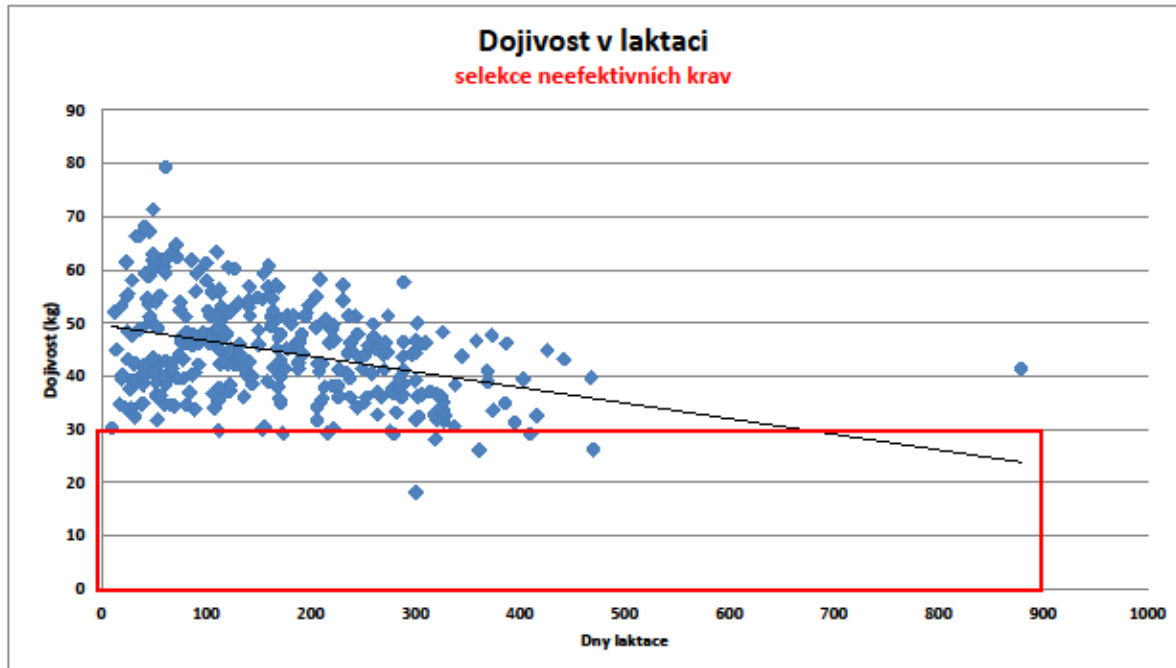
Datum kontroly

08.04.2025

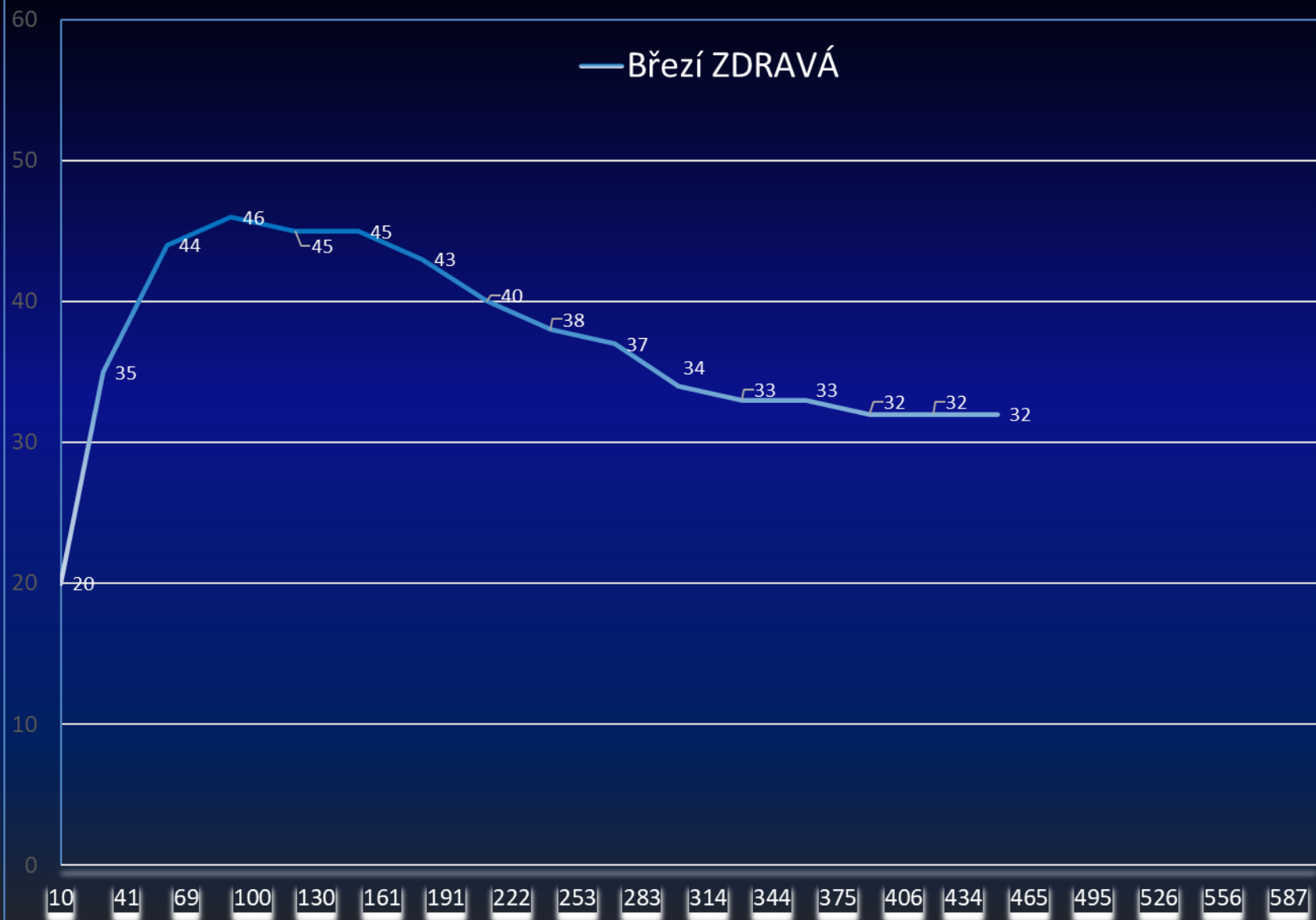


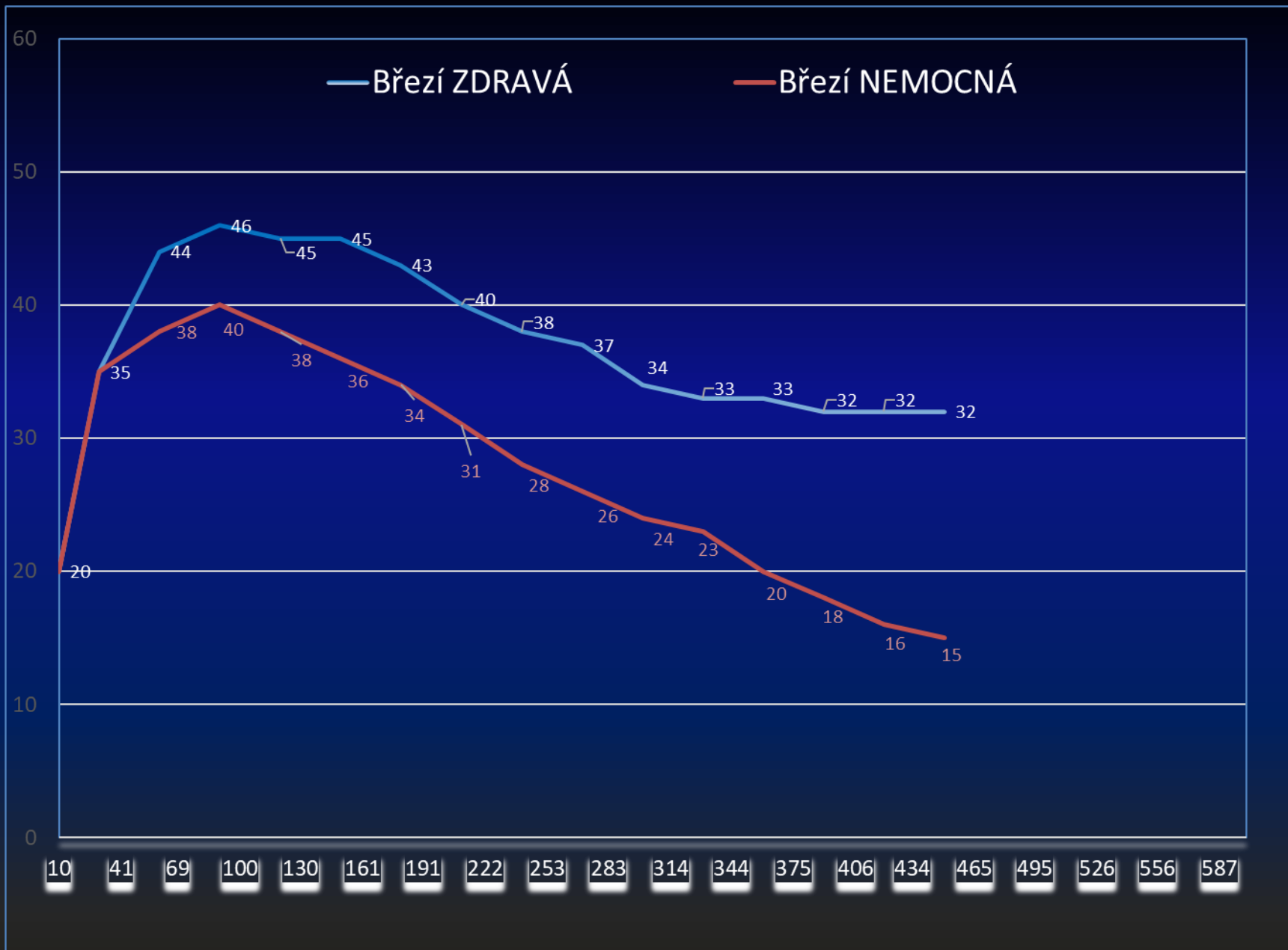
Ing. Brabenec, Ing. Nedvěd 2011

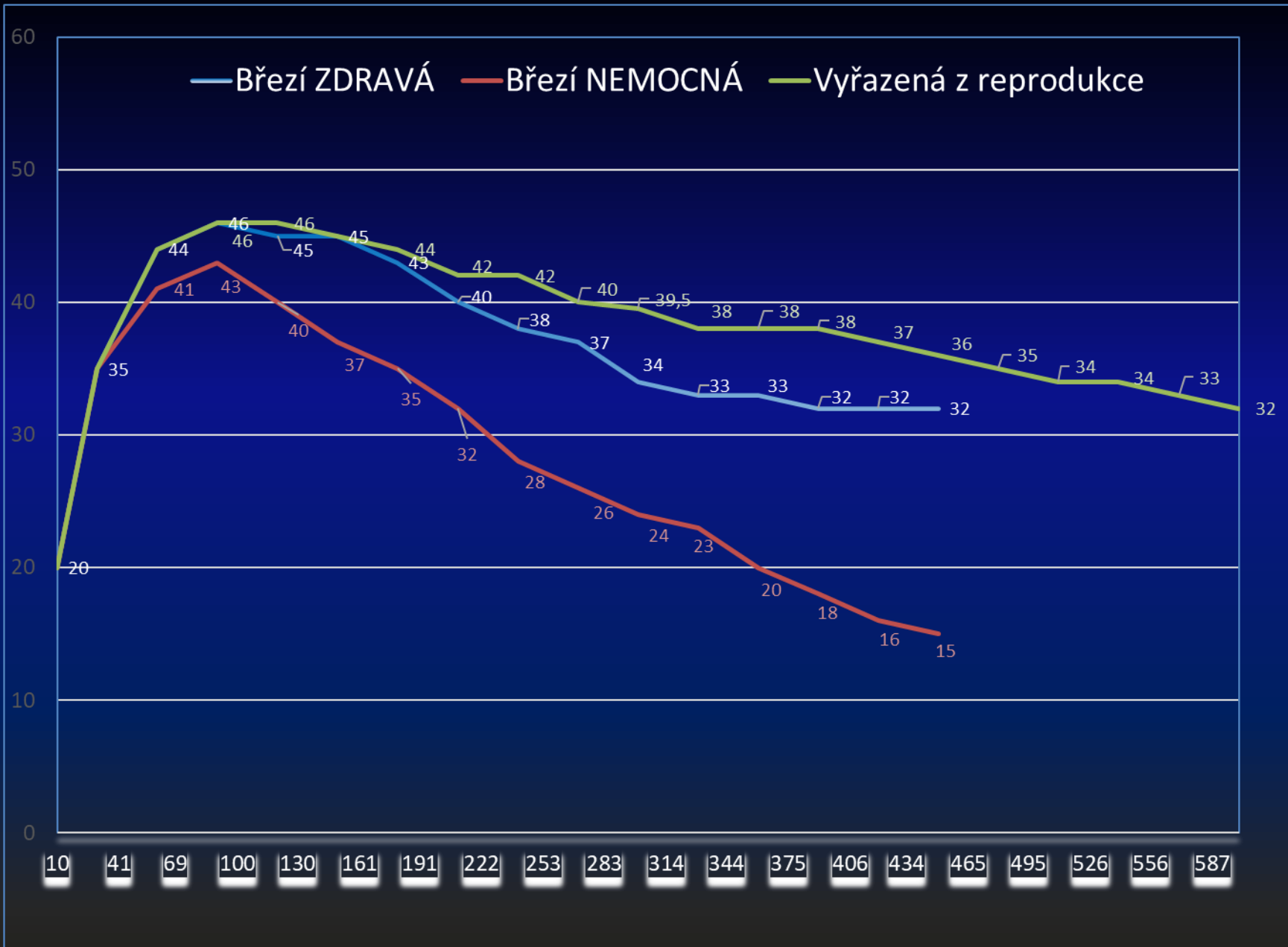
Název chovatele Mnichovice  
Datum kontroly 14.04.2025



— Březí ZDRAVÁ







# TRANZITNÍ OBDOBÍ

- KAŽDÝ DEN V SEKCI ROZDOJE
- KAŽDÝ TÝDEN S MVDr
- CO NÁM UTEČE VE ZDRAVOTNÍM PRVNÍCH 30 DNÍ LAKTACE UŽ NEDOŽENEME
- VZOREC LAKTACE JE DÁN TRANZITNÍM OBDOBÍM
- NAD 80 % NEMOCNÝCH DOJNIC VZNIKÁ V TRANZITNÍM OBDOBÍ

# NEEFEKTIVNÍ JSOU NEMOCNÉ

## DŮVODY PRO NEEFEKTIVITU DOJNICE FARMY

1. DOBA LEŽENÍ - ČASOVÝ HARMONOGRAM
2. KONČETINY ( DD – 1 LAKT, PLOŠNÁ ÚPRAVA
3. CHYBY V TRANZITNÍM OBDOBÍ - POROD A PRVNÍ DNY LAKTACE JE PRO KRÁVU ČASTO HROZIVÁ ZKUŠENOST
4. DOJENÍ – MLÉČNÁ ŽLÁZA

# Orální léčba ketóz

## Kombinovaný produkt

Drenč pro krávy v rozdoji

- Ca propionát 0,5 – 0,7 kg
- KCl 0,09 – 0,14 kg
- MgSO<sub>4</sub> 0,18 kg
- NaPO<sub>4</sub> 0,23 kg
- Ostatní aditiva: kvasinky  
vojtěšková moučka  
bachorová šťáva



# Možnosti zlepšení pro rozdoj

## Choroba

- Dislokace slezu
- Enteritida
- Ketózy
- Těžká mastitida
- Metritida
- Mléčná horečka
- Pneumonie
- Zranění při porodu

## Výskyt

- > 4 %
- > 5 %
- >10 % subklinický
- > 2 %
- > 12 %
- > 5 % celé stádo
- > 4 %
- > 4 %

# Sono – využití pro efektivitu dojnic

- Mléko + % zdravých dojnic
- Nohy x vemeno x BCS x naplnění bachoru
- Metabolický stav , kontrola výkalů
- Doporučení pro léčbu ,
- Nepřipustit – vyřazení z reprodukce min 15 % dojnic ve stádě



# Výživa a zisk role krmiváře

- Nakrmit stádo na % zdravých (role krmiváře)
- Produkce z objemu (nejlevnější živiny vyrobíte na poli - agronom)
- Klíčová role agronoma ( STRAVITELNÁ NDF )
- Ceny krmiv v tržních cenách
- Management krmení

# DOPORUČENÍ Č. 2 ZDRAVÍ

- % ZDRAVÝCH KRAV NAD 90 %
- % DOJENÝCH DO MLÉKÁRNY NAD 90 %
- CENA PRODANÉ KRÁVY NAD 30 tis Kč

# ZOOTECHNICI PROTOKOL

- MANAGMENT STÁDA
  - APLIKACE HORMONŮ
  - INSEMINACE
  - SONO
  - ZAPRAHOVÁNÍ
  - PŘESUNY
- ORGANIZACE PRACÍ
  - KRMENÍ
  - DOJENÍ STLANÍ
  - PÉČE O TELATA

# ZOOTECHNICI PROTOKOL

- PROTOKOL
  - časový harmonogram stáje , protokol krmení , záprah , otelené krávy , narozeného telete , rozdoj , reprodukce , dojírna , koupání paznehtů , telata , vakcinace , odchov , mastitida , léčba , výroba krmiv , přípařovací plán a sex semeno , .....

# DOBA ODPOČINKU – LEŽENÍ KRAV

- 2 – 3 měsíce trvá důvěra v lehací box
- Zlepšení zdraví celého stáda 6 – 12 měsíců
- Snížení ATB



# DOPORUČENÍ Č. 3

- OBROT STÁDA
- PROGRAM SEXOVANÉHO SEMENE
- % BRAKOVANÝCH NEEFEKTIVNÍCH

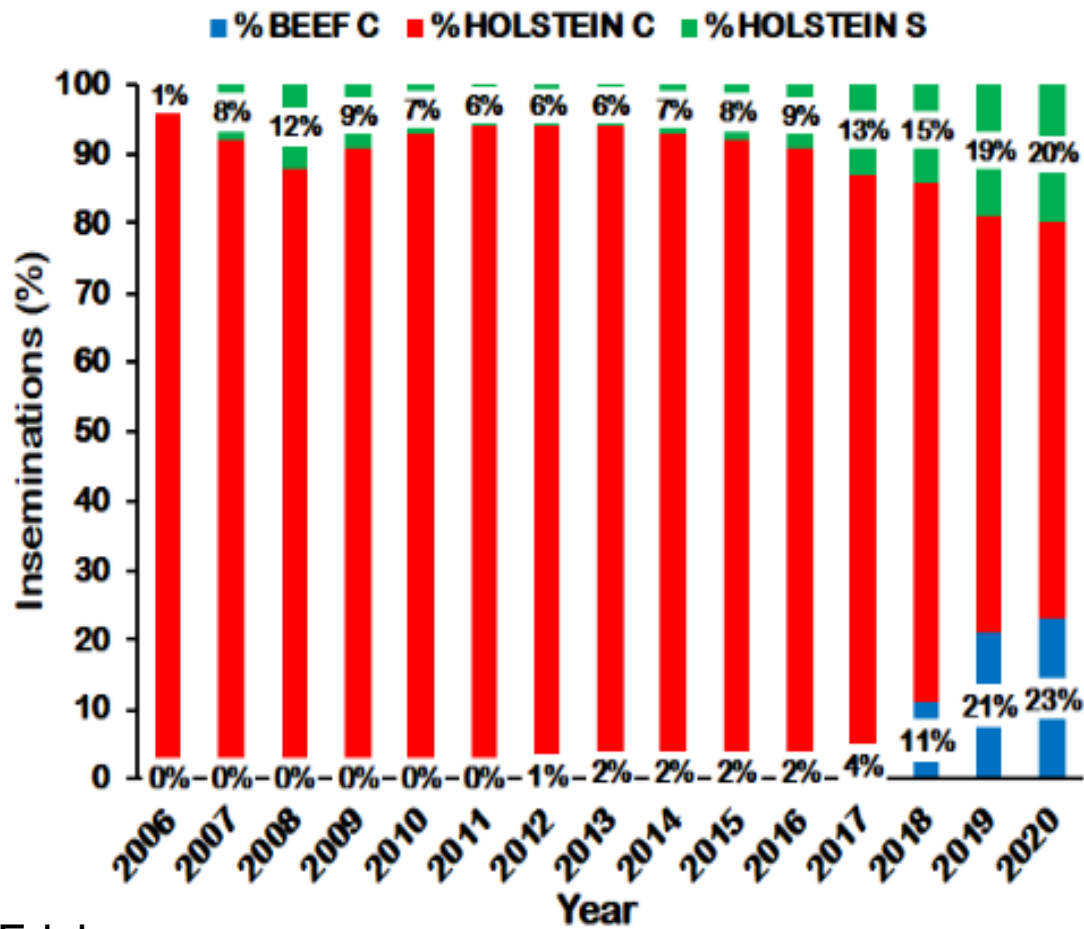
ŘÍZENÝ PROGRAM

SELEKCE TELAT A DOJNIC ( 40I / USTÁJENÁ )

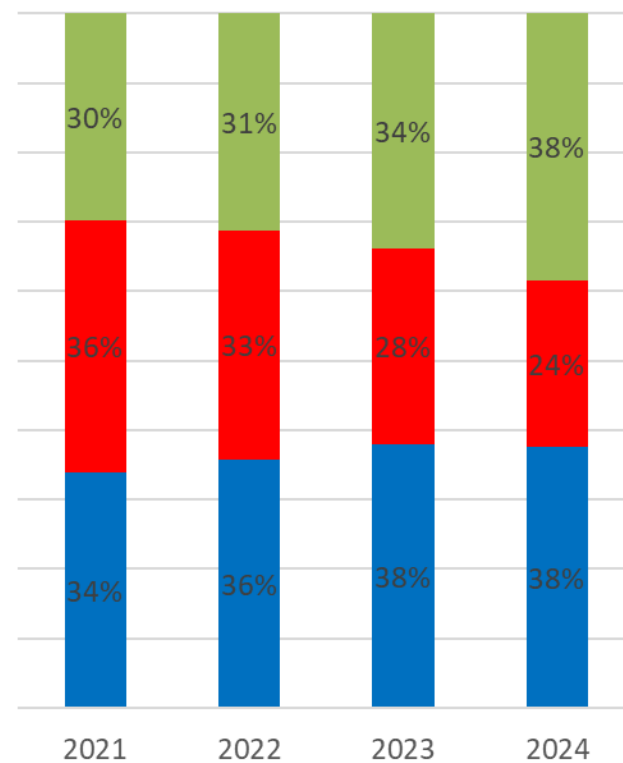
# DOPORUČENÍ Č. 3

## PROGRAM SEXOVANÉHO SEMENE

- Konvenční semeno max do 30 %
- Obrat stáda zrychlit
- Odchov jalovic 100 % sex ( zvýší produkci o 2 – 3 litry mléka )
- MIN 15 % DOJNIC VYŘADIT Z REPRO



NAAB  
USA cca 25 mil. ID



Fricke

■ Masné ■ Konvenční ■ Sexované

# OBRAT

- BRAKACE DO ?
- VYŘADIT Z REPRODUKCE MIN 20 %
- ZRYCHLIT PŘENOS DAT – ROZDOJ , ZTRÁTY  
TELAT , JALOVIC , DOJNIC NAD ...

# OBRAT STÁDA A GENETIKA

- JALOVÍČKA OD JALOVICE o 10 – 15 % VÍC MLÉKA NEŽ JALOVÍČKA OD II A VYŠŠÍ LAKT ( V . CABRERA )
- JALOVICE 100 SEXOVANÉ !

# 4. VÝŽIVA NA % ZDRAVÝCH KRAV

- NAKRMIT NA % ZDRAVÝCH
- OD NEJLEPŠÍCH DOJNIC NEJVÍC JALOVIC  
( NET MERIT KRAV POŘADÍ )
- PRÁCE NA POLI – AGRONOM

# ROLE AGRONOMA

- KUKUŘICE SILÁŽ NA 3 MĚSÍCE ZÁSOBA – PROLAMIN ( hemoragický syndrom střeva )
- KUKUŘICE SILÁŽ – SUŠINA 35 – 40 % , SÍTO č. 2 nad 65 %
- Jetel – vojtěška do 8 kg / dojnici - žito , tráva , GPS , SMĚSKY ,
- AGRONOM SNÍŽÍ ( ZVÝŠÍ ) POČET NEMOCNÝCH DOJNIC O 50 % ( NEEFEKTIVNÍ)

# OBJEMNÁ KRMIVA

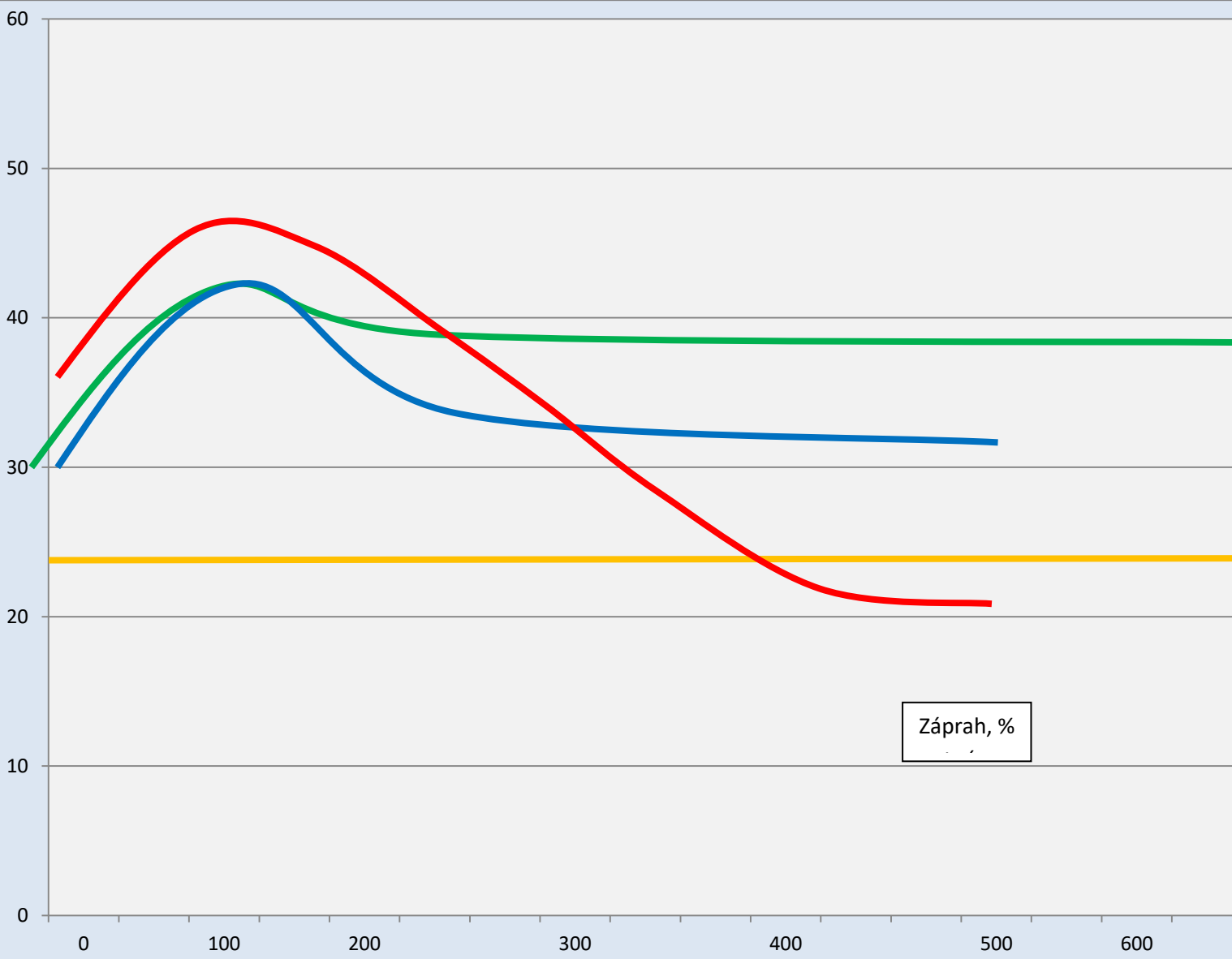
- KUKUŘICE SILÁŽ 35 – 40 % SUŠINA - ROZHODUJE SÍTO č. 2 nad 65 %
- Technologie SHREDLIDGE ( KERNEL STAR ) SE EFEKT NEPOTVRDIL
- DOBA FERMENTACE min 3 měs - PROLAMIN

# ATB – KONEV

- NĚKOLIK FAREM USA 3 ROKY BEZ ATB
- ROZDOJ OMEZENÍ ATB DO 3 %
- TELATA OMEZENÍ ATB , PLOŠNĚ ZRUŠENO
- VÍCE PROBIOTIK ,

# Krmivář a % zdravých krav

- Nepíkovat krávy rychle
- Nakrmit na perzistenci ( sucho – porod – rozdoj)
- ↓Ca ,mláto,výpalky vak,mokrý objemy a krátká řezanka
- peNDF ( síto č.2)
- Sušina TMR 47 – 53 % ! , krávy rády suché krátké krmiva
- kpd - pasáž trávicím traktem



PRVOTELKA  
VYŠŠÍ LAKT ZDRAVÁ, NEMOC

Záprah, %

# Krmivář a % zdravých

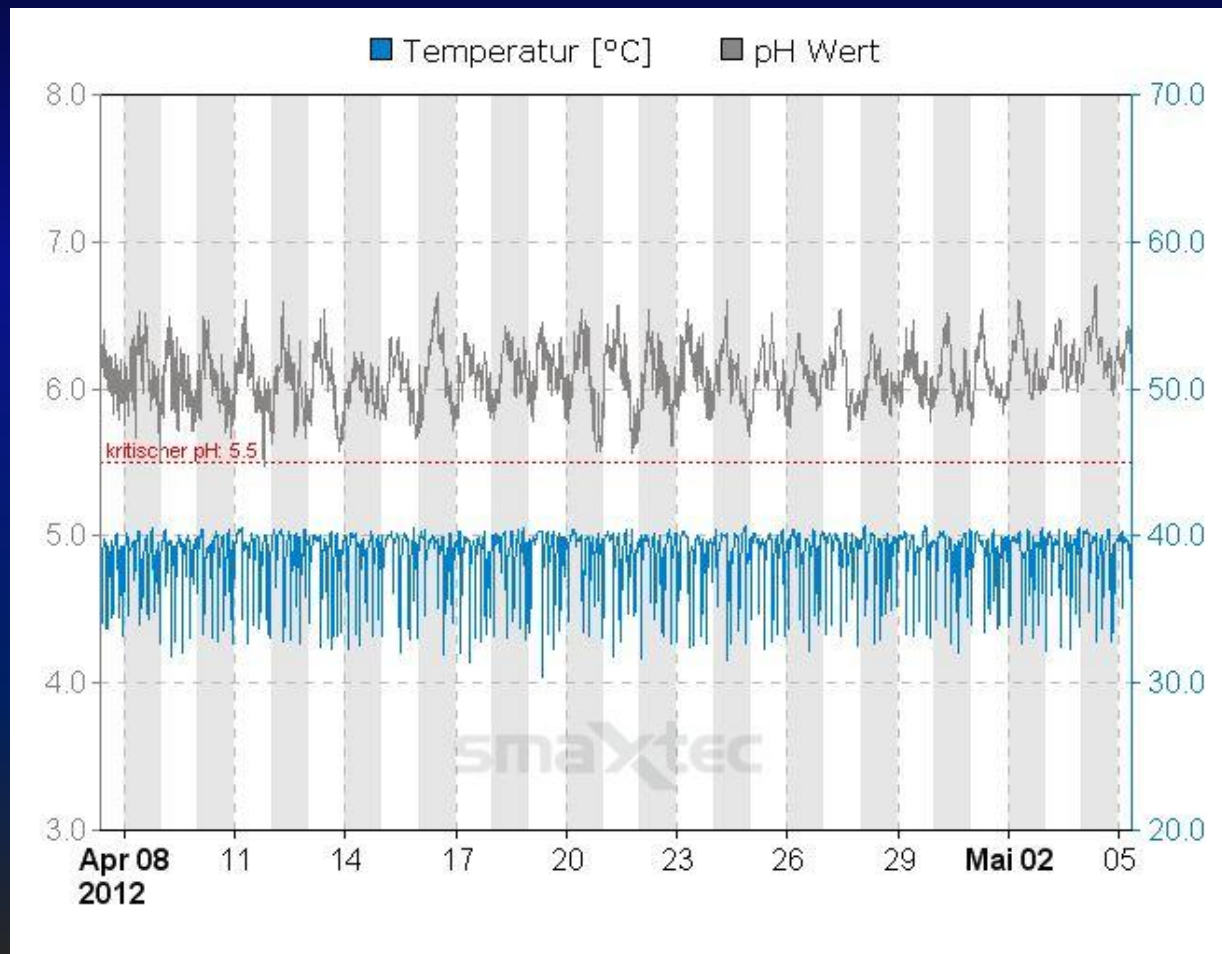
	KD I.	KD II.
• Kuk.siláž.....	24	24 kg/ks
• Senáž.....	13	13
• DOVP.....	11	10
• Melasa.....	0,6	0,6
• CCM.....	--	3,5
• PIV MLÁTO	--	7
Výpalky vak		3
Sláma.....	0,4	

---

↑mléka dočasně

↑%nemocných

# pH bachor







# POSTUP č. 5 ODCHOV TELAT

- AKCELEROVANÁ VÝŽIVA TELAT
- ATB DO 10 % STAVU TELAT
- RESTRIKCE VÝŽIVY JALOVIC – BCS , KONDICE
- STARTER / TMR
- ZVÝŠENÍ PRODUKCE NA 1. LAKTACI O 20 %



## Období změn krmení

- přechod z mléka na granule
- !!Starter - krmit až do 3,5 měs. → Postupný přechod alespoň 3 týdny ze startéru na TMR pro jalovice
- Přesun a změna krmení nikdy najednou
- **POSTUPNÝ NÁVYK**



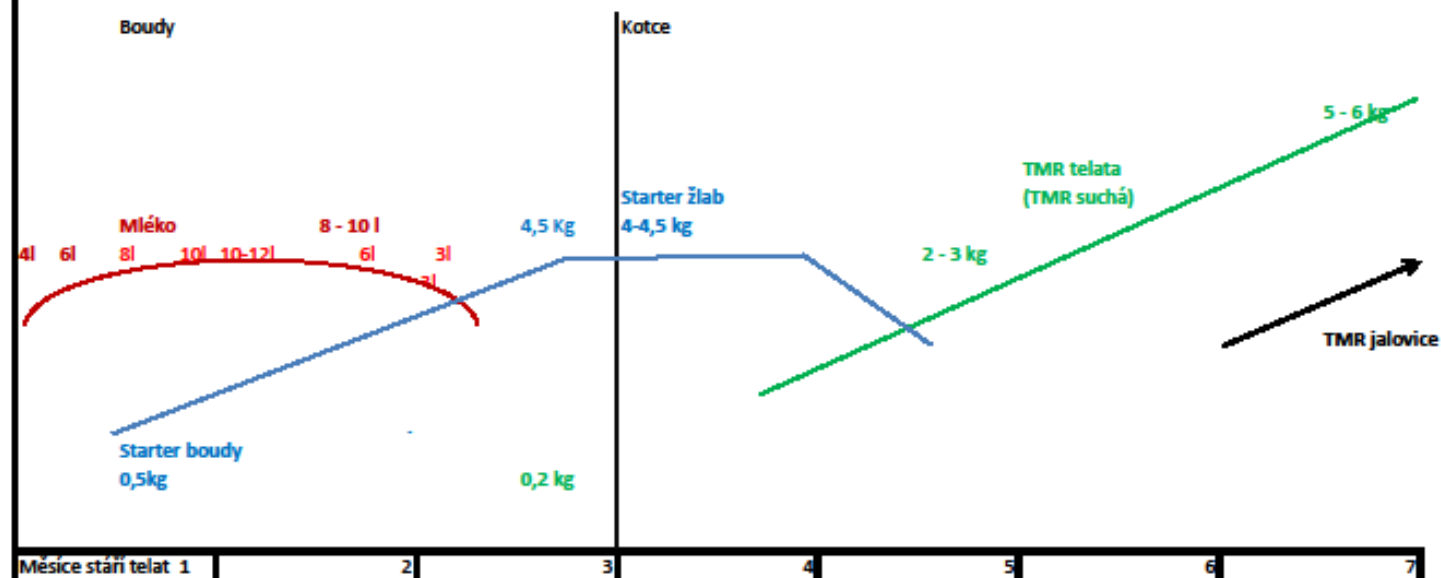
# STARTER A STRUKTURA

- Kvalita a struktura startéru, chutnost
- NA VŠECH FARMÁCH STEJNÝ STARTÉR
- Sledovat příjem 2 týdny po odstavu
- Startér od 14. Dne věku



## Akcelerovaná výživa telat

Wagner Farm - párový odchov



první týden dávkujte 4 l mléka

postupně zvyšujte 0,1 l / napití , 0,3 / den

napájejte 3x denně pouze nativní mléko

zvyšujte na 10 - 12 l mléka 7 - 8 týden

od 8týdne prudce snižte na 6l/den

od 8-9 týdne snižte na 3l/ den

min 2 týdny před odchodem z bud do kotců 0l mléko

minimální spotřeba starteru před odstavem 4,5 kg/tele

pokud není příjem 4,5 kg zůstane v kotci 2 týdny

průměrná spotřeba mléka 6l do odstavu

menší telata vrchol mléka 9,5 l / den

odstav

starter začněte ve 2 týdnu

od 2 týdne tvorba páru telat odstranit mříž

aplikace intranasal do 3 dnů

po odstavu 4-4,5 kg starter a seno

od 2 týdne po odstavu TMR telata

odstav kokcidiostatika

turnusové naskladnění

složení starterů klíčové ( granule , celá kukuřice , oves a melasa 3%)

cílem je zvýšit spotřebu starteru před odstavem na min 4 kg ( rozhoduje o telatech 3-5 měsíc)

voda od 60 dne , v zimě všechny telata vesta termoregulace

cucáky s malým otvorem - dlouhé pití proslinit

TMR telata 4 kg granule

kukuřice zrno 0,5 kg

seno 0,6 kg

siláž / senáž 5 kg

TMR jalovice od 6-7 měsíce stáří

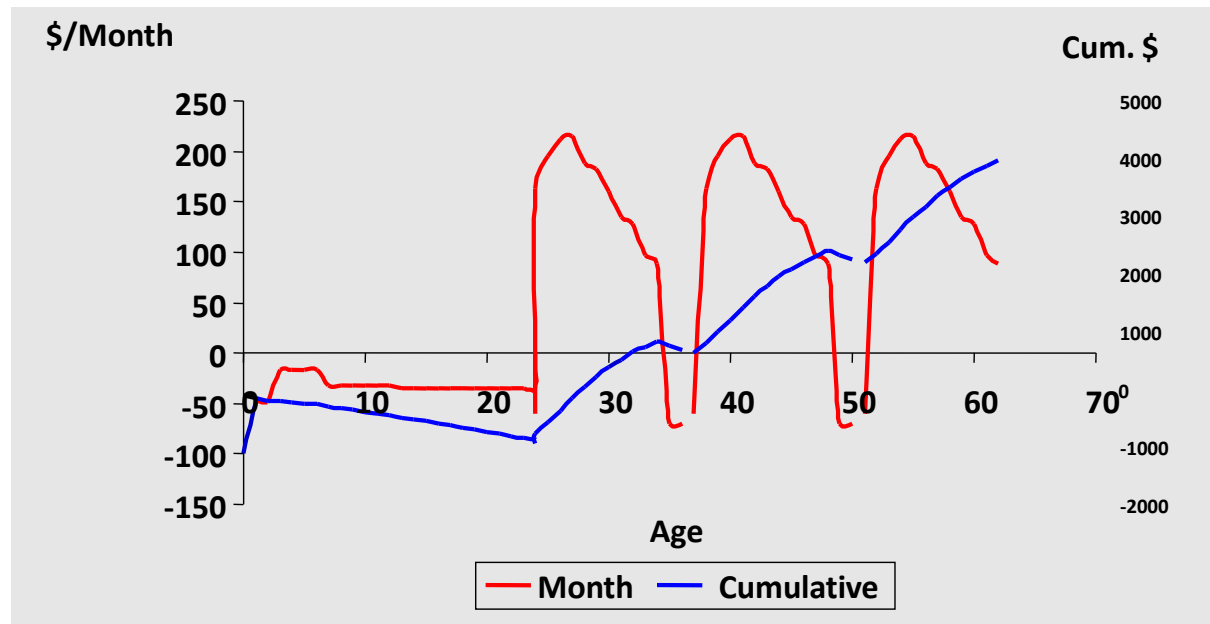
# POSTUP č. 6

- BEEF on DAIRY
- GENOMIKA

# EKONOMIKA

- NET MERIT DOJNICE VE STÁDĚ a JEJICH POŘADÍ
- IOFC
- PRŮMĚRNÁ CENA PRODANÉ KRÁVY

# Cash Flows života krávy v měsíci a kumulativně



**How do I increase the positive area/unit time ?**

# Krise cen na farmách je fantastické období

- 2007/08 5.9 Kč/l mléka - nej posun
- Zavedení postupů
- Režim farem a řád
- Vyplavou bojovníci
- Na mých farmách nej zlepšení výsledků
- Velice pozitivní období
- Oslabí marketing neférových firem

***Děkuji vám za***

***pozornost a***

***nashledanou***