

Mapa kompostáren v ČR



V návaznosti na mapu
informačního systému
VÚZT, v.v.i. vznikla v roce 2021

„Mapa kompostáren v ČR“

osvědčení

č.j. MZE-65511/2021-18145 –

o uznání specializované mapy
s odborným obsahem.

Mapa je vytvořena na stránkách
MENDELU v Brně, kde ji také její
pracovníci (Ing. Los, Ph.D.)
spravují a aktualizují.



Odbor zemědělských komodit MZe
Praha

v y d á v á

OSVĚDČENÍ

Č.j MZE-65511/2021-18145

o uznání specializované mapy s odborným obsahem v souladu s podmínkami Metodiky hodnocení výzkumných organizací a programů účelové podpory výzkumu, vývoje a inovací, schválené usnesením vlády dne 8. února 2017 č. 107 a její samostatné přílohy č. 4 schválené usnesením vlády dne 29. listopadu 2017 č. 837

Název specializované mapy s odborným obsahem:

„Mapa kompostáren v ČR“

Autor / autoři: **Ing. Josef Los, Ph.D., Ing. J. Pospíšil, CSc., Ing. P. Plíva, CSc.**

Název organizace/cí: **Mendelova univerzita v Brně
Výzkumný ústav zemědělské techniky v.v.i.**

Místo vydání: **Mendelova univerzita v Brně**

Rok vydání: **2021**

Specializovaná mapa s odborným obsahem byla vypracována v rámci řešení projektu NAZV QK1920177 „Nástroje pro lepší využívání kompostovacích zařízení s následným navýšením vyrobeného kompostu, aplikovaného na zemědělskou půdu“, který je finančně podporovaný MZe.

V Praze dne 21.11.2021

Jméno zástupce odborného útvaru státní správy: **Ing. Miroslava Czetmayer Ehrlichová**
Funkce zástupce odborného útvaru státní správy: **ředitelka odboru zemědělských komodit**



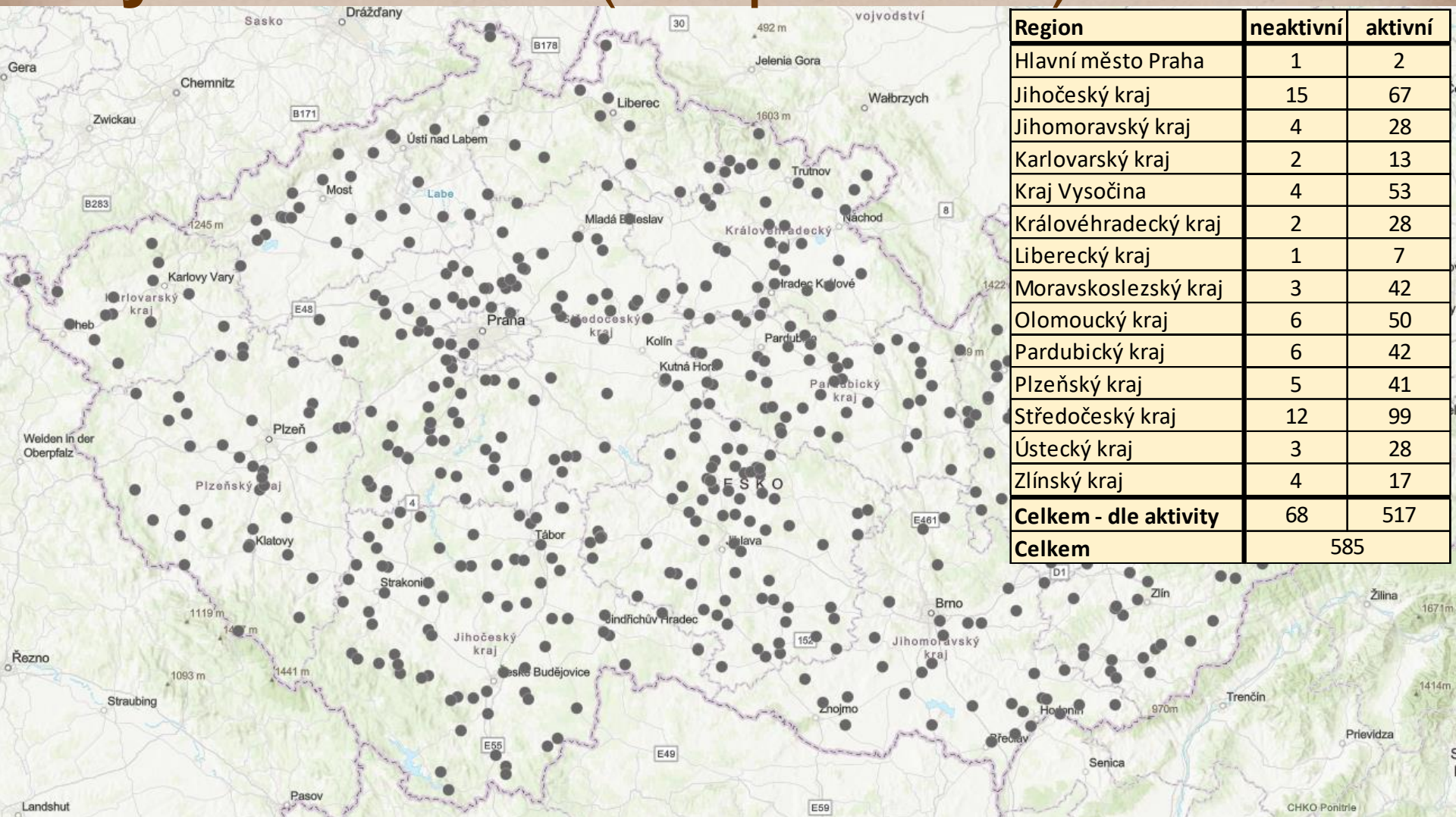
Podpis zástupce odborného útvaru státní správy

Souhlas ředitele Odboru vědy, výzkumu a vzdělávání MZe:

V Praze dne 25.11.2021

Mgr. Jan Radoš

Kompostárny evidované v systému ISOH (listopad 2023)



Region	neaktivní	aktivní
Hlavní město Praha	1	2
Jihočeský kraj	15	67
Jihomoravský kraj	4	28
Karlovarský kraj	2	13
Kraj Vysočina	4	53
Královéhradecký kraj	2	28
Liberecký kraj	1	7
Moravskoslezský kraj	3	42
Olomoucký kraj	6	50
Pardubický kraj	6	42
Plzeňský kraj	5	41
Středočeský kraj	12	99
Ústecký kraj	3	28
Zlínský kraj	4	17
Celkem - dle aktivity	68	517
Celkem	585	

POSPÍŠIL, Jiří, LOS, Josef: Kompost a kompostárny: mapování situace v ČR. *Biom.cz* [online]. 2021-12-13 [cit. 2022-01-27]. Dostupné z WWW: <https://biom.cz/czt-pelety-a-brikety/odborne-clanky/kompost-a-kompostarny-mapovani-situace-v-cr>. ISSN: 1801-2655.

Dotazníky pro sběr dat



Tabulka 1: Data pro tvorbu mapy kompostáren v ČR

Název kompostárny	Kompostárna CHODOVA PLEŠŇAN		
ICZ	CZP00870	ČPSN (úřadní mířiny vřeliny)	E (úřadní mířiny vřeliny)
Kraj	Plzeňský	Okres	Tachov
Adresa kompostárny	Pobrančín 5, tráže 479, Chodova Plesňan, 34813		
Kontaktní osoba	Jméno	Telefon	725 076 030
E-mail	eloucau@chodova.plesnan.cz		
Provozovatel kompostárny	Název	Adresa	Chodova Plesňan, 34813
Rok zahájení provozu	2012		
Schválená kapacita (provozni řád)	500		
Technologie kompostování (zaškrtnout hodnotu)			
a) na volné ploše s překryvacím kompostem	d) PE VALICH		
b) na volné ploše s nadstavcem (volně se zakládá)	e) polovestřevném zařízení (žlob, otevřený bok, stěla)		
c) na volné ploše s podlahovými kanály a větracími (volně se zakládá)	f) uzavřeném zařízení (kortejny, box)		
Provoz (zaškrtnout hodnotu)	Sezónní <input type="checkbox"/> Celoroční <input checked="" type="checkbox"/>		
Hygienizace jednotka (spracování uvnitřích divočích odpadů 3. kategorie - např. postřikování jednotky pro zdravotnictví, např. školy, restaurace) pro splnění nařízení ES 1069/2009	<input checked="" type="checkbox"/>	NE	Podmínka
Validace technologie - ověření účinnosti technologie (alesn pro odpady kategoriech čísel 19 01 05, 19 01 02, 20 03 04)	<input checked="" type="checkbox"/>	NE	Podmínka
Zpracované suroviny (t)			
BRKO - tříděný bioodpad rostlinného původu (zahrady, veřejná zelená, školkovce)	100%	Čistírenské kaly z ČOV	—
BRKO - tříděný bioodpad z domácností včetně bioodpadů živočišného původu (včetně tepelně upraveného a s domácími odpad.)	—	Zemědělská zbytková biomasa	—
BRKO z kuchyní a stravoven (školy, restaurace apod.)	—	Jiné suroviny / bioodpady	—
Množství vyrobeného kompostu / potenciál produkce (t.rok ⁻¹)	cca 250		
z toho doceněné na zemědělskou půdu	%	95%	rekultivace
z toho ostatní využití	%	5%	rekultivace
Kvalita kompostu			
registrovaný dle zákona č. 156/1998 o hnojivech	Adresa	Registrační číslo	Místní org. ekologické zemědělství
hazimozní dle zákona 541/2020 Sb. o odpadích	Podíl v množství	Typ hnojivy	
Jiné výrobky (knof, substrát)			Registrace/oblastní
Vyplnění a posouzení důležitosti, součástí s uvedením informací v databázi, vytvořené v rámci akce Upravený projekt	Datum	Podpis	
	14.9.2021	Taj	

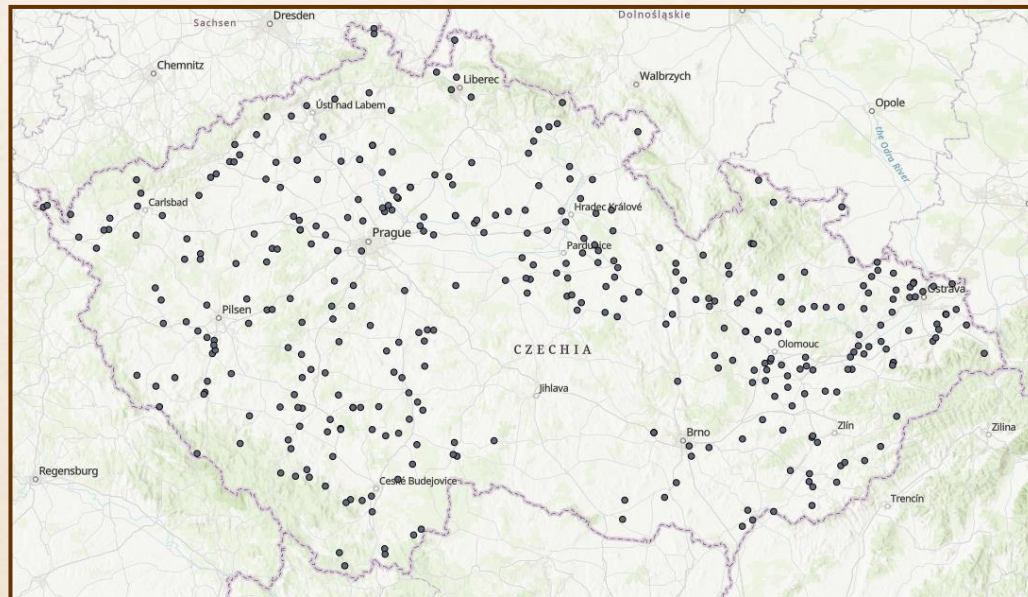
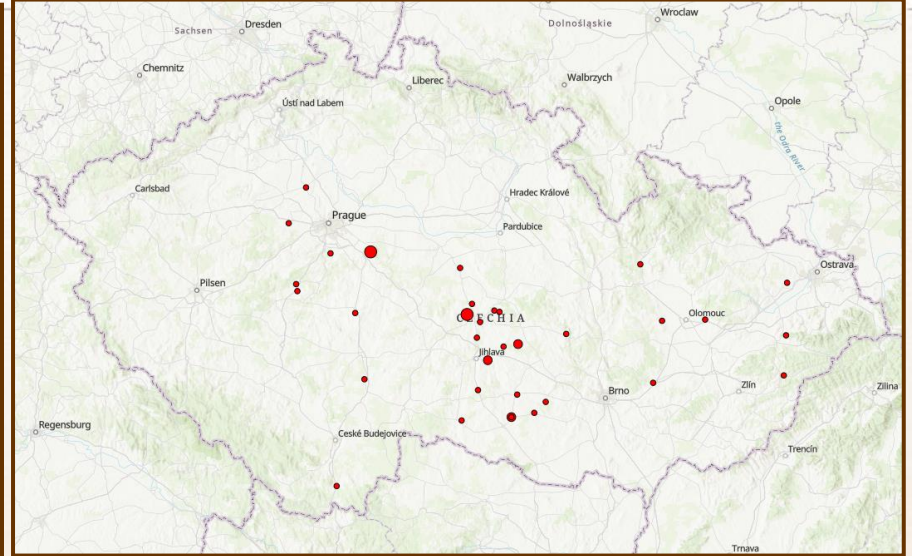
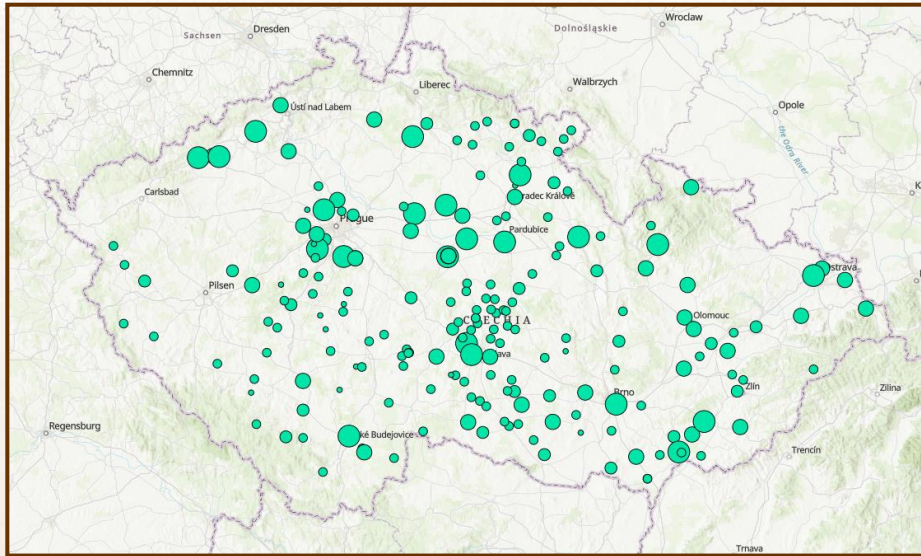
Mapa kompostáren je vytvářena v rámci řešení projektu NAZV QK1920177



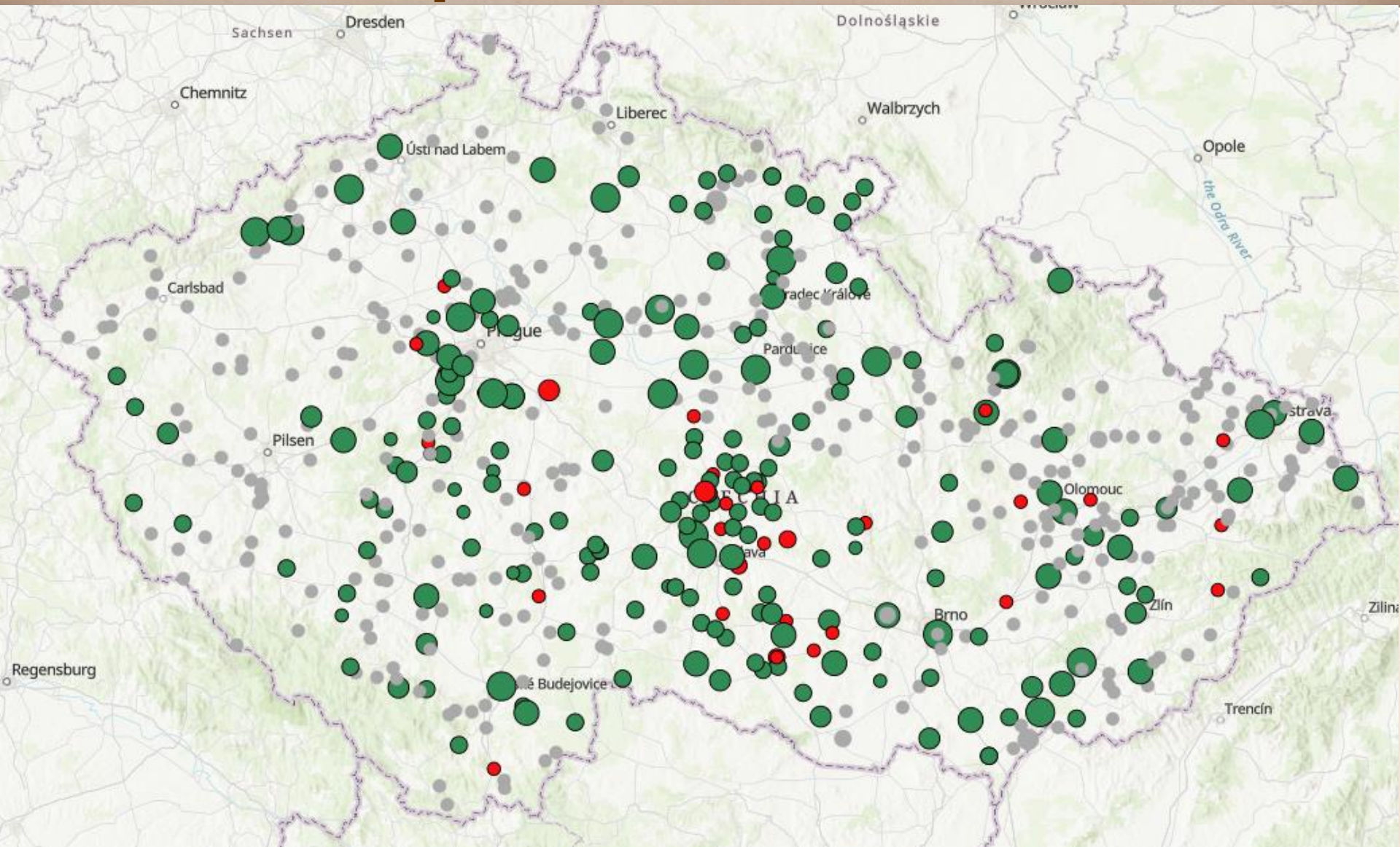
Data pro aktualizaci mapy kompostáren v ČR

Rok aktualizace	2024	Poř. číslo	1/24
Název kompostárny	Kompostárna Lesně Hradecké Králové		
ICZ	CZP00263		
Kraj	Královéhradecký		
Poloha kompostárny	N (úřadní mířiny vřeliny)	E (úřadní mířiny vřeliny)	
	50° 14,2	15° 50,814	
Adresa místa provozu kompostárny	č. 422 Hradec Králové, 500 03		
Kontaktní osoba kompostárny	Jméno	Hradecké služby a.s.	
	Telefon	739 581 727	
	e-mail	hrs@mariuspedersen.cz	
	www	mariuspedersen.cz	
Provoz (nehodit se škrtnout)	celoroční	sezónní	
Kapacita kompostárny (dle provozního řádu)	t.rok ⁻¹	15 500	
Množství zpracovávaných surovin	%	BRKO - tříděný bioodpad rostlinného původu (ze zahrad, veřejná zelená, školkovce)	85
		BRKO - tříděný bioodpad z domácností a bioodpad živočišného původu (včetně tepelně upraveného bioodpadu z domácností)	0
		BRKO z kuchyní a stravoven (školy, restaurace apod.)	0
		čistírenské kaly z ČOV	0
		zemědělská zbytková biomasa	5
jiné suroviny / bioodpady	5		
Celkové množství vyrobeného kompostu	t.rok ⁻¹	7500	
Kompost registrovaný dle zákona č. 156/1998 o hnojivech (označení)	Hradecký kompost; organické hnojivo	ověřovací číslo: R12B2B registrační číslo: 5427	
Poznámky			
Vyplněním a podepsáním dotazníku souhlasím s uvedením informací v databázi	Datum	11.10.2024	
	22/11/2024	Hradecké služby a.s. příspěvková organizace 500 03 Hradec Králové DIČ: CZ25962023 -17-	

Jednotlivé vrstvy mapy kompostáren



Poskládané vrstvy mapy kompostáren



Rozsah využití mapy lze spatřovat v několika bodech:

- 1/ mapa je určena pro producenty biologicky rozložitelných odpadů, **především obce**;
- 2/ mapa je určena pro zpracovatele biologicky rozložitelných odpadů - **kompostáře**;
- 3/ mapa je určena pro **uživatele kompostů**, kterými jsou zejména zemědělské podniky, zahradnické firmy, občané apod.;
- 4/ mapa poskytuje informace o **reálné produkci** kompostu v daném regionu (dopravně přijatelná vzdálenost);
- 5/ mapa je vhodným podkladem pro rozhodování **státní správy**, zejména při tvorbě dotačních programů;
- 6/ **aktualizace** skutečného stavu kompostáren (mapa je 1x ročně aktualizována a doplňována).

Přínos a udržitelnost mapy kompostáren



Přínosem interaktivní mapy je **propojení základních informací a komodit**, týkajících se recyklace bioodpadů a jejich uplatnění jako dalšího zdroje organické hmoty pro půdu.

Pro udržitelnost „Mapy kompostáren v ČR“ byl podchycen potenciál využití mapy na MZe Praha - umístění mapy na portálu LPIS - **[Veřejný registr půdy - LPIS \(eagri.cz\)](http://eagri.cz)**

- zobrazení kompostárny se základními informacemi pro každého zájemce (od měřítko 1:100 000 se zobrazí body);
- vyhledávací modul pro kompostárny je dostupný pro registrované uživatele.

„Mapa kompostáren v ČR“ je zdarma dostupná na **<https://www.kompostyvcr.cz/>**

Kompostu zdar!

The logo for VÚZT, consisting of the letters 'VÚZT' in a stylized, bold, white font with a grid-like pattern inside the 'U'.A green tractor with a large front-mounted container filled with dark compost. The tractor is parked on a dirt path in a large, open-sided industrial building. The tractor's license plate reads 'K00 3485'. A driver is visible in the cab. The tractor has a '40' speed limit sign on the front and 'TracTurn IV' written on the side.

Josef LOS

Mendelova univerzita v Brně
los@mendelu.cz

Petr PLÍVA
Milan HEROUT

VÚZT, v.v.i.
+ 420 233 022 367
petr.pliva@vuzt.cz

*Príspevek na seminár vznikl v rámci institucionální podpory MZe
ČR na dlouhodobý koncepční rozvoj VÚZT, v. v. i. RO0623.*